



Definiendo la ruta para mejorar la gestión de RAEE en LatAm

Evento de Cierre – Proyecto PREAL

21 de mayo de 2024



2007



2024



Punto de partida...



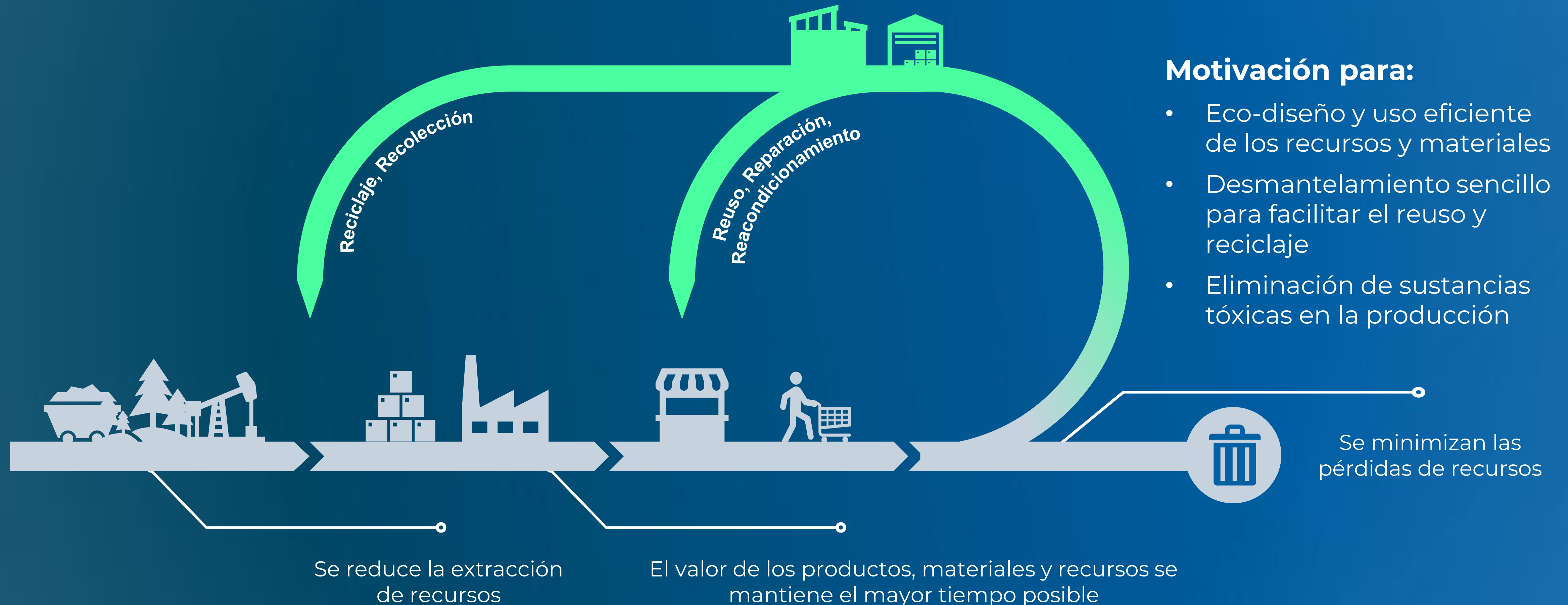
Avances importantes a nivel regional



- Fortalecer las iniciativas nacionales para la gestión de RAEE
 - Políticas, margo legal y regulatorio
 - Construcción de capacidades nacionales
 - Capacitación y sensibilización
 - Enfoque multiactor
- Involucrar instalaciones de desensamble de RAEE para el manejo ambientalmente adecuado y disposición final de plásticos BFR (COPs)
 - Evaluación de las instalaciones
 - Identificación y separación de plástico BFR
 - Disposición de plástico BFR separado
 - Modelo económico sostenible
- Mejorar la cooperación regional para la gestión de RAEE
 - Armonización aspectos claves
 - Sistemas de gestión del conocimiento e información
 - Cooperación Sur - Sur

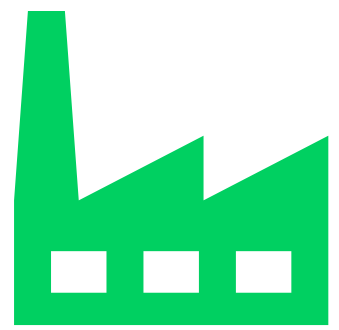


Modelo de Economía Circular (bajo REP)



Internalización de los costos ambientales

Hacia una economía circular para RAEE en LatAm



Infraestructura
adecuada y especializada



Estándares técnicos
y de calidad



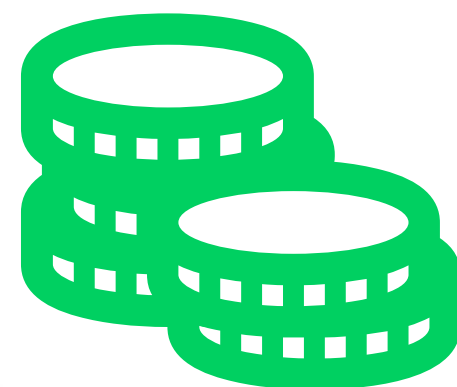
Transparencia
& trazabilidad en la cadena



Flujos de materiales
estables y predecibles



Normatividad
específica y alcanzable



Incentivos
económicos y otros



Información
más y confiable



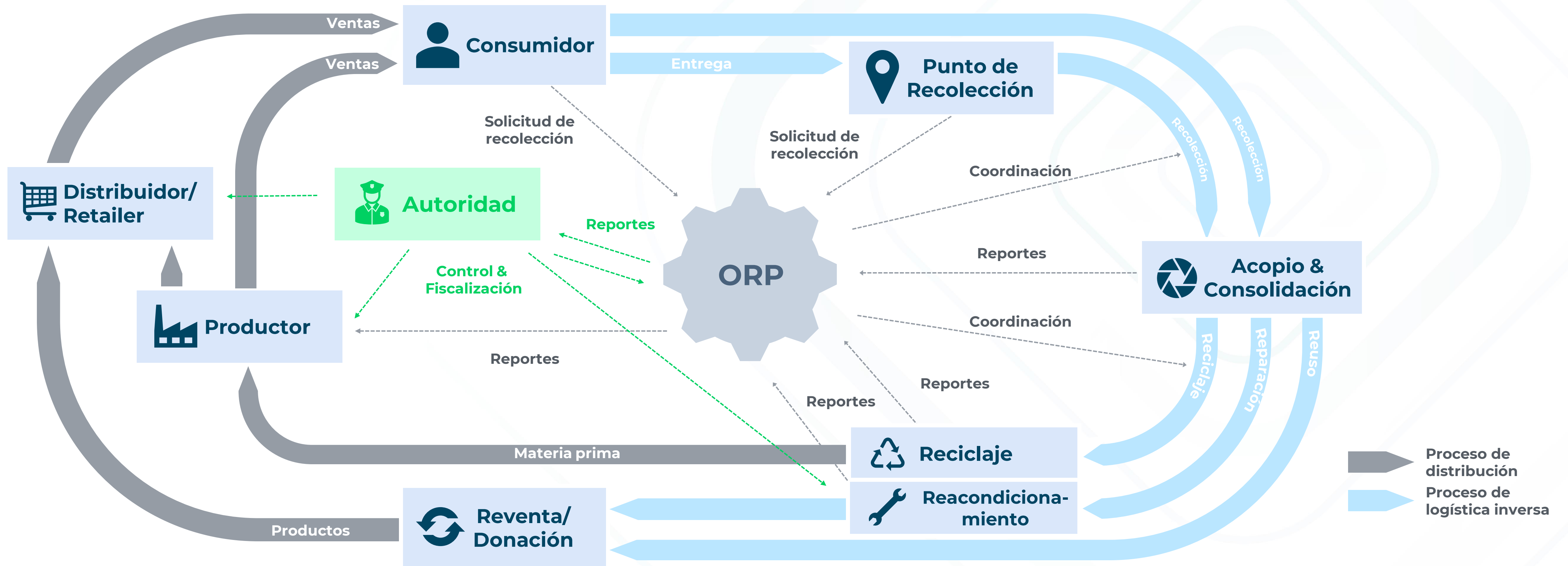
Consumidores
informados y exigentes

¿Que hemos aprendido?



La importancia de las ORPs

Las ORPs como interlocutores entre todos los actores



Aplicación de la REP en América Latina

Desafíos



- Interpretación de la REP
- Reglamentación vs. expectativas de la autoridad
- Seguimiento y fiscalización
- Metas vs. disponibilidad del residuo

Oportunidades



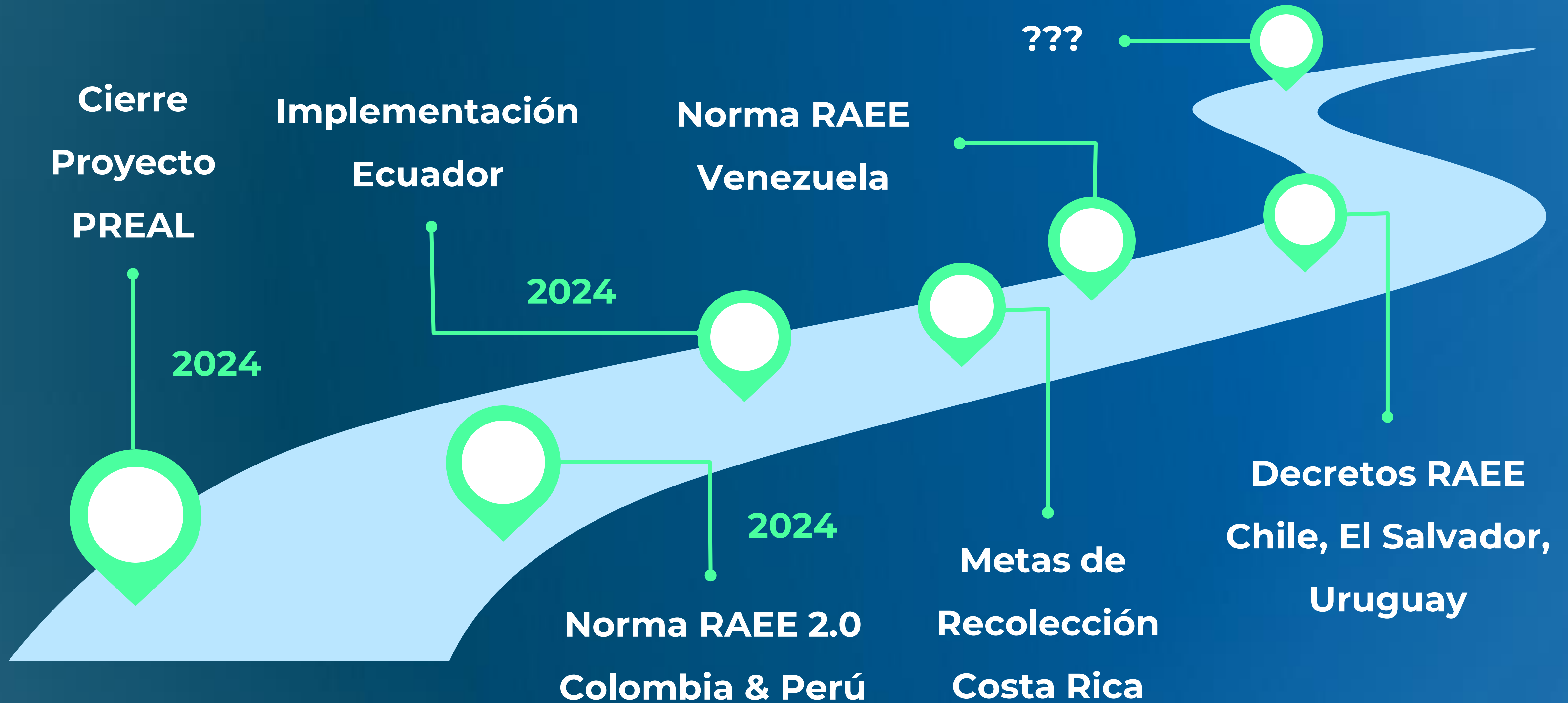
- Disponibilidad de experiencias reales y camino recorrido
- Armonización regional
- «Best of two worlds» (lo mejor de dos mundos)
- Desarrollo de la industria de reciclaje (de RAEE y fracciones)

Lecciones aprendidas



- Roles & responsabilidades para todos los actores
- La reglamentación debe tener enfoque nacional
- La industria se ajusta a las nuevas condiciones
- La REP aumenta la formalidad

¿Cómo continúa esta historia?



Algunas recomendaciones para el camino



“Keep it simple”

requisitos claros, libertad/
flexibilidad en la implementación



“Level playing field”

control y fiscalización/
capacidades del Gobierno



Colaboración

entre Gobierno e Industria
en la implementación



Buscar eficiencias

metas individuales vs. metas
país/“Clearing House”



Dialogo abierto

retroalimentación de los
productores y gestores



Armonización regional

unificación de criterios y
requisitos



RLG Colombia

Calle 7D No. 43A - 99, Oficina 1301

Medellín, Colombia

www.rev-log.com/co

RLG Peru

Calle Monterosa 270, Oficina 603

Santiago de Surco, Lima, Perú

www.rev-log.com/pe

RLG Mexico

La Coruña 121 B, Col. Álamos, Alc. Benito Juárez

C.P. 03400 Ciudad de México, México

www.rev-log.com/mx